

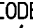
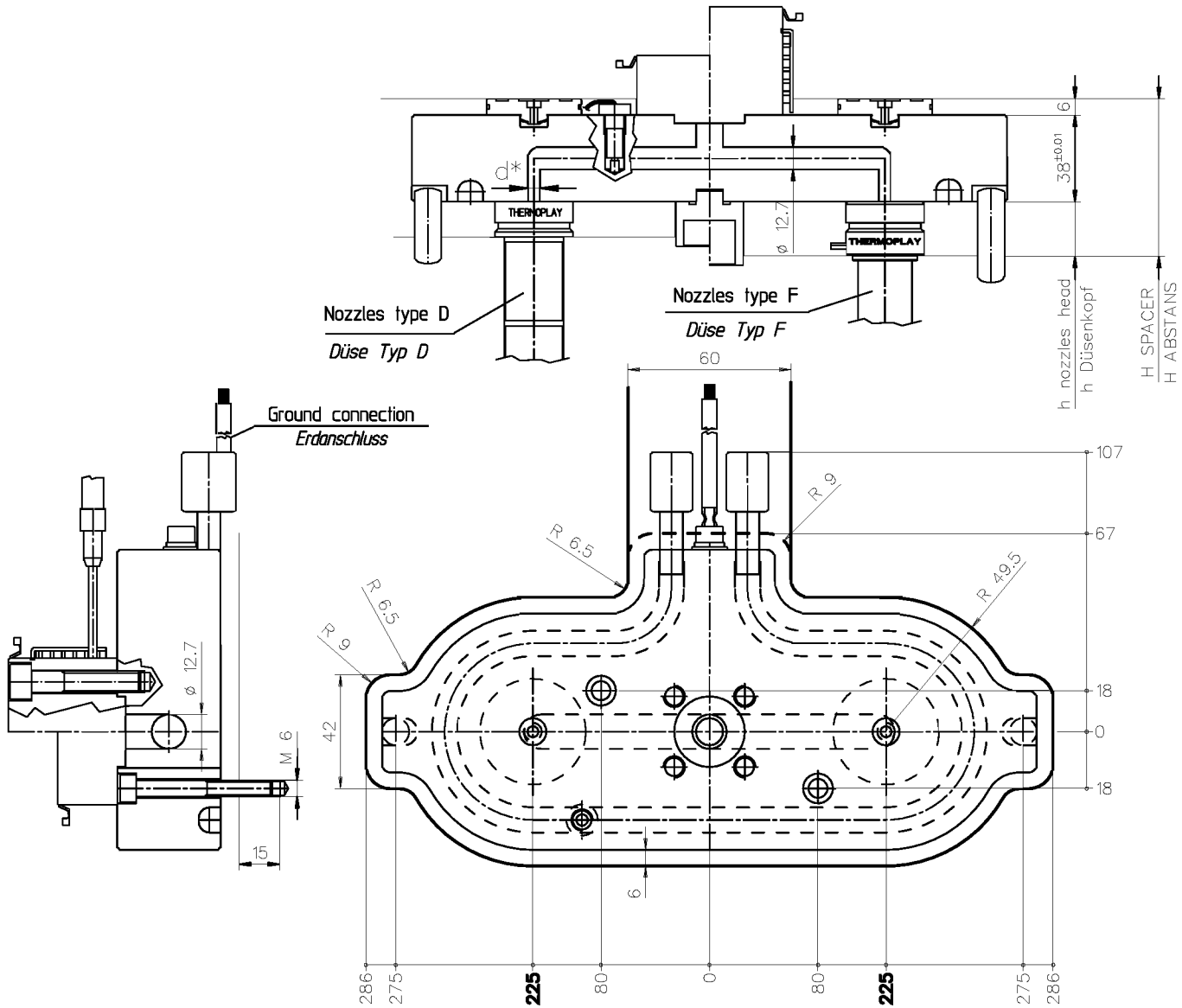


Manifold / Verteilerblock		
CODE 	d*	NOZZLE TYPE / DÜSENTYP
E90181-65	∅ 6.5	D30
E90181-80	∅ 8	K5/8 ∅30
E90181-115	∅ 11.5	D44 - F32
E90181-127	∅ 12.7	K5/8 ∅44

Heater / Heizung			
CODE 	Q.TY MENGE	VOLT	WATT each WATT pro Stück
E92023	1	240	3400

Thermocouple / Thermofühler		
CODE 	DESCRIPTION BESCHREIBUNG	Q.TY MENGE
E08562	Thermocouple Fe-CuNi Thermofühler Fe-CuNi	1

Grounded thermocouple with J type calibration
Die Masse des Thermofuehlers ist zusammen mit dem Type J.



It is possible to manufacture special manifolds with the same overall dimensions and distance between injection centres from 440 mm up to 450 mm, to be used also with F16 - F24 - D22 - KS5/8 ∅ 22 nozzle types in addition to the indicated types.

- Ex. "Manifold interaxes 450 mm and F16 nozzles type" (special due to nozzle type)
- Ex. "Manifold interaxes 444 mm and D44 nozzles type" (special due to interaxes)
- Ex. "Manifold interaxes 446.5 mm and F16 nozzles type" (special due to interaxes and nozzle type)

Es ist möglich mit derselben Außenversperrung spezielle Verteilerblöcke mit dem Stichmaß der Einspritzung von 440 mm und max. 450 mm Ausgabe einzuschleiben, zur Auswahl eignen sich die Düsentypen F16 - F24 - D22 - KS5/8 ∅ 22.

- Beispiel: Stichmaß 450 mm mit Dsentyp F16 (speziell für Dsentyp)
- Beispiel: Stichmaß 444 mm mit Dsentyp D44 (speziell für Stichmaß)
- Beispiel: Stichmaß 446.5 mm mit Dsentyp F16 (speziell für Stichmaß und Dsentyp)