

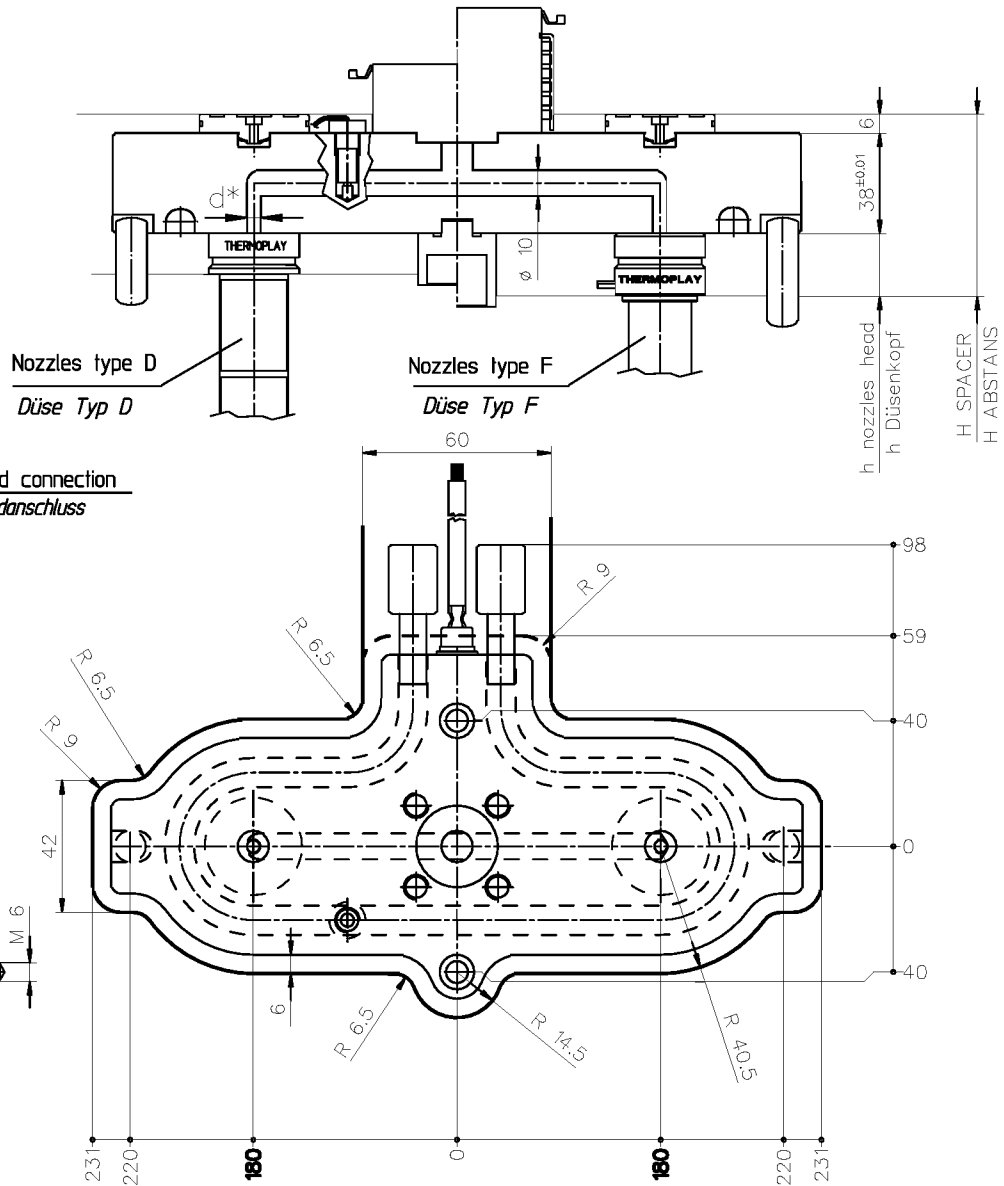
2 CAVITIES MANIFOLD INTERAXES 360 / 2 FACH HEIBKANALBLOCK STICHMAß 360 THERMOPLAY®

Manifold / Verteilerblock		
CODE	d*	NOZZLE TYPE / DÜSENTYP
E90169-45	Ø 4.5	D22
E90169-60	Ø 6	K5/8 Ø22 - F16 - F24
E90169-65	Ø 6.5	D30
E90169-80	Ø 8	K5/8 Ø44

Heater / Heizung			
CODE	Q.TY MENGE	VOLT	WATT each WATT pro Stück
E92020	1	240	2200

Thermocouple / Thermofühler		
CODE	DESCRIPTION BESCHREIBUNG	Q.TY MENGE
E08562	Thermocouple Fe-CuNi Thermofühler Fe-CuNi	1

Grounded thermocouple with J type calibration
Die Masse des Thermofuehlers ist zusammen mit dem Type J.



It is possible to manufacture special manifolds with the same overall dimensions and distance between injection centres from 350 mm up to 360 mm, to be used also with KS5/8 Ø 44 nozzle types in addition to the indicated types.

- Ex. "Manifold interaxes 360 mm and KS5 Ø 44 nozzles type" (special due to nozzle type)
- Ex. "Manifold interaxes 354 mm and D22 nozzles type" (special due to interaxes)
- Ex. "Manifold interaxes 356.5 mm and KS5 Ø44 nozzles type" (special due to interaxes and nozzle type)

Es ist möglich mit derselben Außenversperrung spezielle Verteilerblöcke mit dem Stichmaß der Einspritzung von 350 mm und max. 360 mm Ausgabe einzuschleiben, zur Auswahl eignen sich die Düsentypen KS5/8 Ø 44.

- Beispiel: Stichmaß 360 mm mit Dsentyp KS5 Ø 44 (speziell für Dsentyp)
- Beispiel: Stichmaß 354 mm mit Dsentyp D22 (speziell für Stichmaß)
- Beispiel: Stichmaß 356.5 mm mit Dsentyp KS5 Ø 44 (speziell für Stichmaß und Düsentyp)