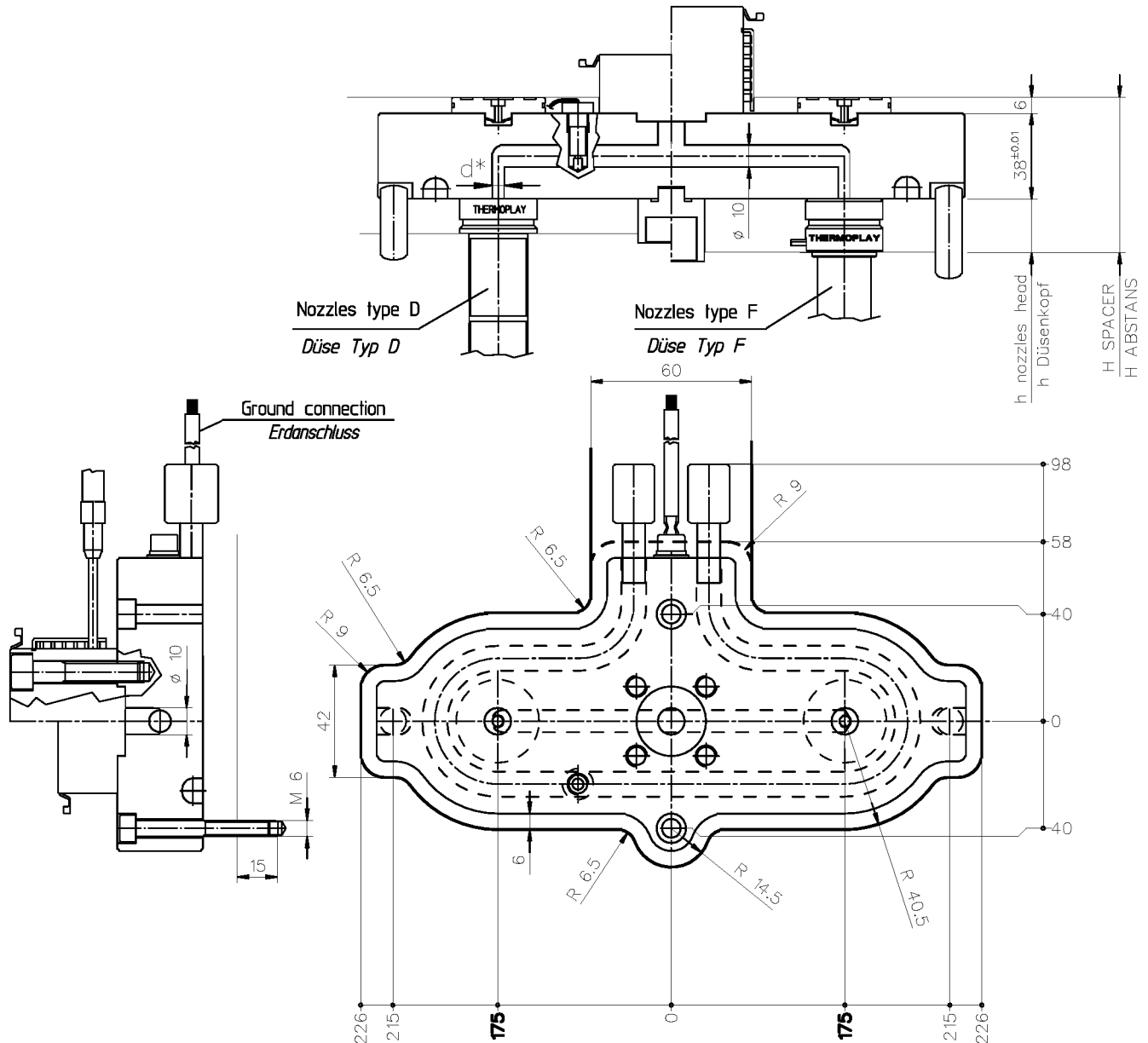


Manifold / Verteilerblock		
CODE	d*	NOZZLE TYPE / DÜSENTYP
E90165-45	Ø 4.5	D22
E90165-60	Ø 6	K5/8 Ø22 - F16 - F24
E90165-65	Ø 6.5	D30
E90165-80	Ø 8	K5/8 Ø44
E90165-115	Ø 11.5	F32 - D44

Heater / Heizung			
CODE	Q.TY MENGE	VOLT	WATT each WATT pro Stück
E92019	1	240	2200

Thermocouple / Thermofühler		
CODE	DESCRIPTION BESCHREIBUNG	Q.TY MENGE
E08562	Thermocouple Fe-CuNi Thermofühler Fe-CuNi	1

Grounded thermocouple with J type calibration  
Die Masse des Thermofuehlers ist zusammen mit dem Type J.



It is possible to manufacture special manifolds with the same overall dimensions and distance between injection centres from 340 mm up to 350 mm, to be used also with KS5/8 Ø 44 nozzle types in addition to the indicated types.

- Ex. "Manifold interaxes 350 mm and KS5 Ø 44 nozzles type" (special due to nozzle type)
- Ex. "Manifold interaxes 344 mm and D22 nozzles type" (special due to interaxes)
- Ex. "Manifold interaxes 346.5 mm and KS5 Ø44 nozzles type" (special due to interaxes and nozzle type)

Es ist möglich mit derselben Außenversperrung spezielle Verteilerblöcke mit dem Stichmaß der Einspritzung von 340 mm und max. 350 mm Ausgabe einzuschieben, zur Auswahl eignen sich die Düsentypen KS5/8 Ø 44.

- Beispiel: Stichmaß 350 mm mit Dsentyt KS5 Ø 44 (speziell für Dsentyt)
- Beispiel: Stichmaß 344 mm mit Dsentyt D22 (speziell für Stichmaß)
- Beispiel: Stichmaß 346.5 mm mit Dsentyt KS5 Ø 44 (speziell für Stichmaß und Düsentyt)