

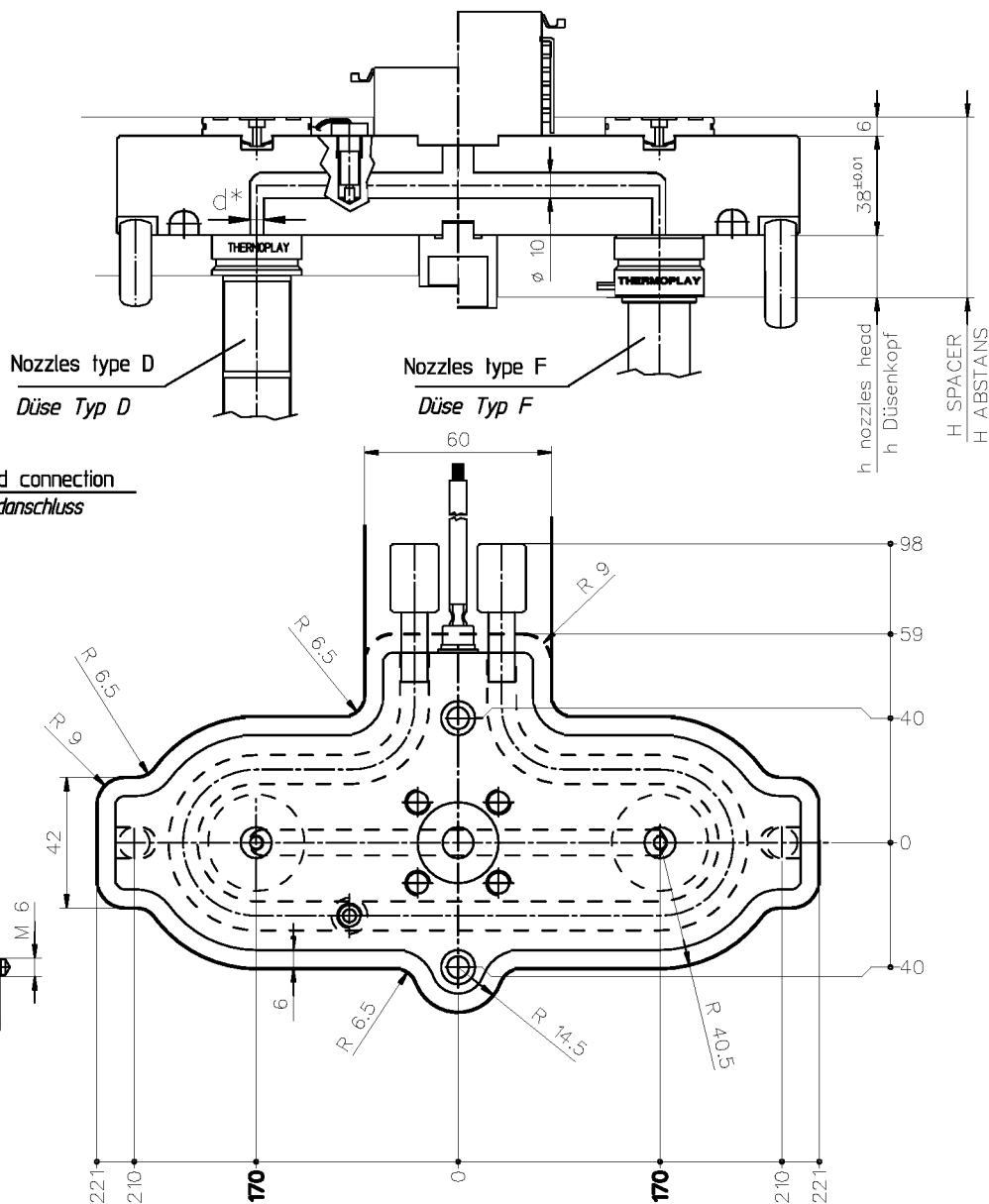
2 CAVITIES MANIFOLD INTERAXES 340 / 2 FACH HEIBKANALBLOCK STICHMAß 340 THERMOPLAY®

Manifold / Verteilerblock		
CODE	d*	NOZZLE TYPE / DÜSENTYP
E90161-45	Ø 4.5	D22
E90161-60	Ø 6	K5/8 Ø22 - F16 - F24
E90161-65	Ø 6.5	D30
E90161-80	Ø 8	K5/8 Ø44
E90161-115	Ø 11.5	F32 - D44

Heater / Heizung			
CODE	Q.TY MENGE	VOLT	WATT each WATT pro Stück
E92018	1	240	2100

Thermocouple / Thermofühler		
CODE	DESCRIPTION BESCHREIBUNG	Q.TY MENGE
E08562	Thermocouple Fe-CuNi Thermofühler Fe-CuNi	1

Grounded thermocouple with J type calibration
Die Masse des Thermofuehlers ist zusammen mit dem Type J.



It is possible to manufacture special manifolds with the same overall dimensions and distance between injection centres from 330 mm up to 340 mm, to be used also with KS5/8 Ø 44 nozzle types in addition to the indicated types.

- Ex. "Manifold interaxes 340 mm and KS5 Ø 44 nozzles type" (special due to nozzle type)
- Ex. "Manifold interaxes 334 mm and D22 nozzles type" (special due to interaxes)
- Ex. "Manifold interaxes 336.5 mm and KS5 Ø44 nozzles type" (special due to interaxes and nozzle type)

Es ist möglich mit derselben Außenversperrung spezielle Verteilerblöcke mit dem Stichmaß der Einspritzung von 330 mm und max. 340 mm Ausgabe einzuschieben, zur Auswahl eignen sich die Düsentypen KS5/8 Ø 44.

- Beispiel: Stichmaß 340 mm mit Dsentyp KS5 Ø 44 (speziell für Dsentyp)
- Beispiel: Stichmaß 334 mm mit Dsentyp D22 (speziell für Stichmaß)
- Beispiel: Stichmaß 336.5 mm mit Dsentyp KS5 Ø 44 (speziell für Stichmaß und Düsentyp)