

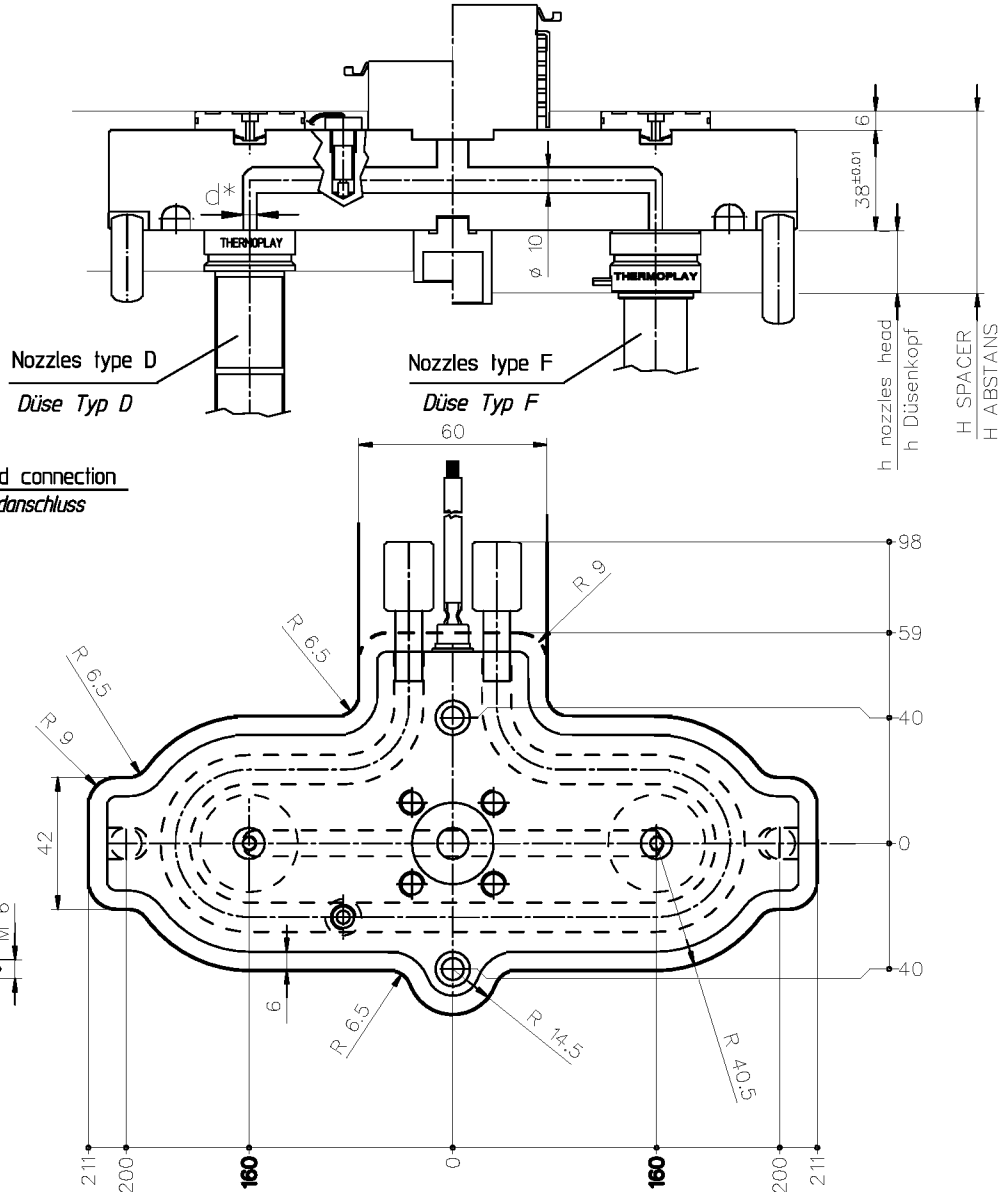
2 CAVITIES MANIFOLD INTERAXES 320 / 2 FACH HEIBKANALBLOCK STICHMAß 320 THERMOPLAY®

Manifold / Verteilerblock		
CODE	d*	NOZZLE TYPE / DÜSENTYP
E90157-45	∅ 4.5	D22
E90157-60	∅ 6	K5/8 ∅22 - F16 - F24
E90157-65	∅ 6.5	D30
E90157-80	∅ 8	K5/8 ∅30

Heater / Heizung			
CODE	Q.TY MENGE	VOLT	WATT each WATT pro Stück
E92017	1	240	2000

Thermocouple / Thermofühler		
CODE	DESCRIPTION BESCHREIBUNG	Q.TY MENGE
E08562	Thermocouple Fe-CuNi Thermofühler Fe-CuNi	1

Grounded thermocouple with J type calibration
Die Masse des Thermofuehlers ist zusammen mit dem Type J.



It is possible to manufacture special manifolds with the same overall dimensions and distance between injection centres from 310 mm up to 320 mm, to be used also with KS5/8 ∅ 44 nozzle types in addition to the indicated types.

- Ex. "Manifold interaxes 320 mm and KS5 ∅ 44 nozzles type" (special due to nozzle type)
- Ex. "Manifold interaxes 314 mm and D22 nozzles type" (special due to interaxes)
- Ex. "Manifold interaxes 316.5 mm and KS5 ∅44 nozzles type" (special due to interaxes and nozzle type)

Es ist möglich mit derselben Außenversperrung spezielle Verteilerblöcke mit dem Stichmaß der Einspritzung von 310 mm und max. 320 mm Ausgabe einzuschieben, zur Auswahl eignen sich die Düsentypen KS5/8 ∅ 44.

- Beispiel: Stichmaß 320 mm mit Dsentyp KS5 ∅ 44 (speziell für Dsentyp)
- Beispiel: Stichmaß 314 mm mit Dsentyp D22 (speziell für Stichmaß)
- Beispiel: Stichmaß 316.5 mm mit Dsentyp KS5 ∅ 44 (speziell für Stichmaß und Düsentyp)