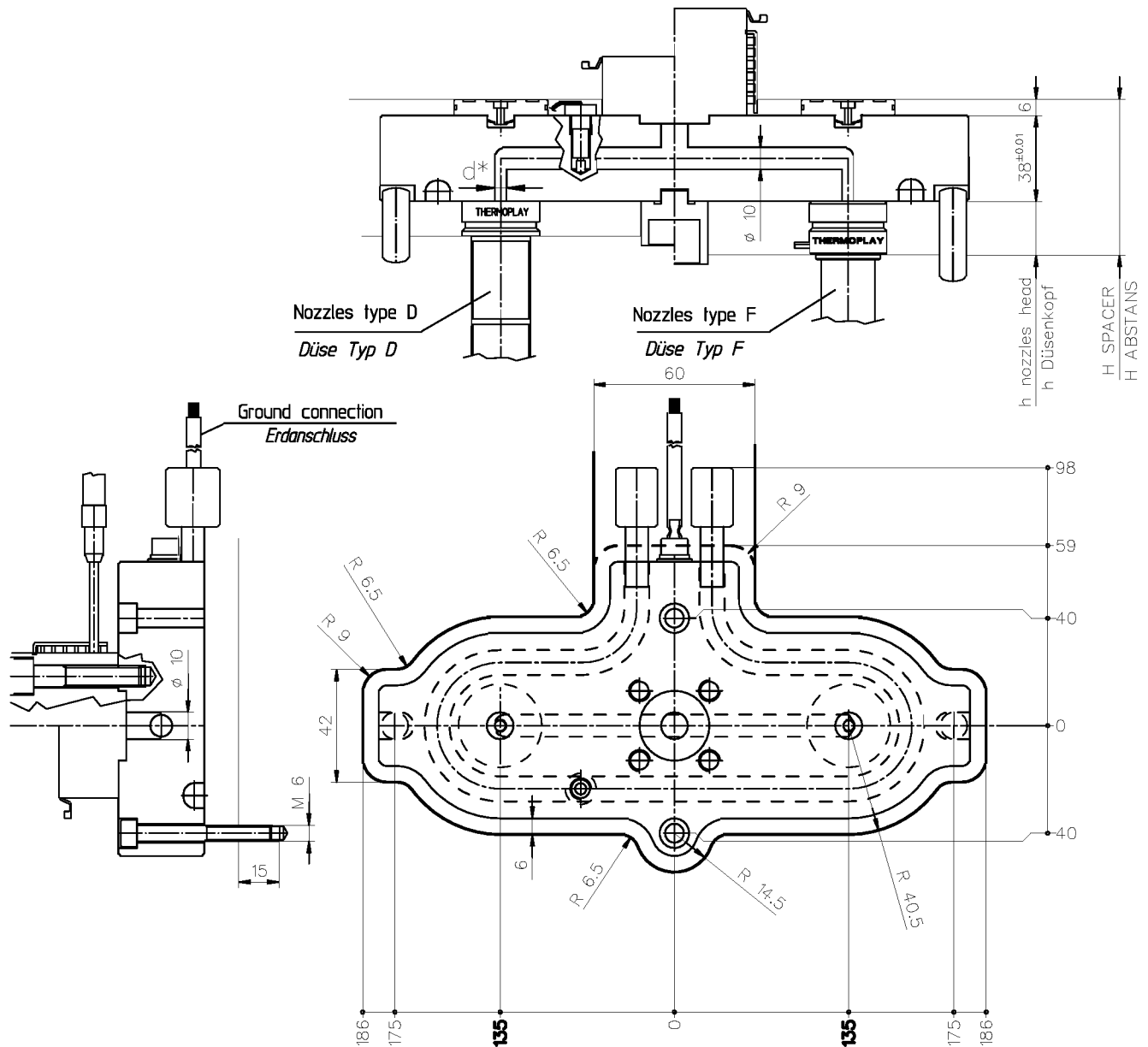


Manifold / Verteilerblock		
CODE	d*	NOZZLE TYPE / DÜSENTYP
E90297-45	Ø 4.5	D22
E90297-60	Ø 6	K5/8 Ø22 - F16 - F24
E90297-65	Ø 6.5	D30
E90297-80	Ø 8	K5/8 Ø30
E90297-115	Ø 11.5	F32 - D44

Heater / Heizung			
CODE	Q.TY MENGE	VOLT	WATT each WATT pro Stück
E92053	1	240	1800

Thermocouple / Thermofühler		
CODE	DESCRIPTION BESCHREIBUNG	Q.TY MENGE
E08562	Thermocouple Fe-CuNi Thermofühler Fe-CuNi	1

Grounded thermocouple with J type calibration  
Die Masse des Thermofuehlers ist zusammen mit dem Type J.



It is possible to manufacture special manifolds with the same overall dimensions and distance between injection centres from 260 mm up to 270 mm, to be used also with KS5/8 Ø 44 nozzle types in addition to the indicated types.

- Ex. "Manifold interaxes 270 mm and KS5 Ø 44 nozzles type" (special due to nozzle type)
- Ex. "Manifold interaxes 264 mm and D22 nozzles type" (special due to interaxes)
- Ex. "Manifold interaxes 266.5 mm and KS5 Ø44 nozzles type" (special due to interaxes and nozzle type)

Es ist möglich mit derselben Außenversperrung spezielle Verteilerblöcke mit dem Stichmaß der Einspritzung von 260 mm und max. 270 mm Ausgabe einzuschieben, zur Auswahl eignen sich die Düsentypen KS5/8 Ø 44.

- Beispiel: Stichmaß 270 mm mit Dsentyp KS5 Ø 44 (speziell für Dsentyp)
- Beispiel: Stichmaß 264 mm mit Dsentyp D22 (speziell für Stichmaß)
- Beispiel: Stichmaß 266.5 mm mit Dsentyp KS5 Ø 44 (speziell für Stichmaß und Düsentyp)