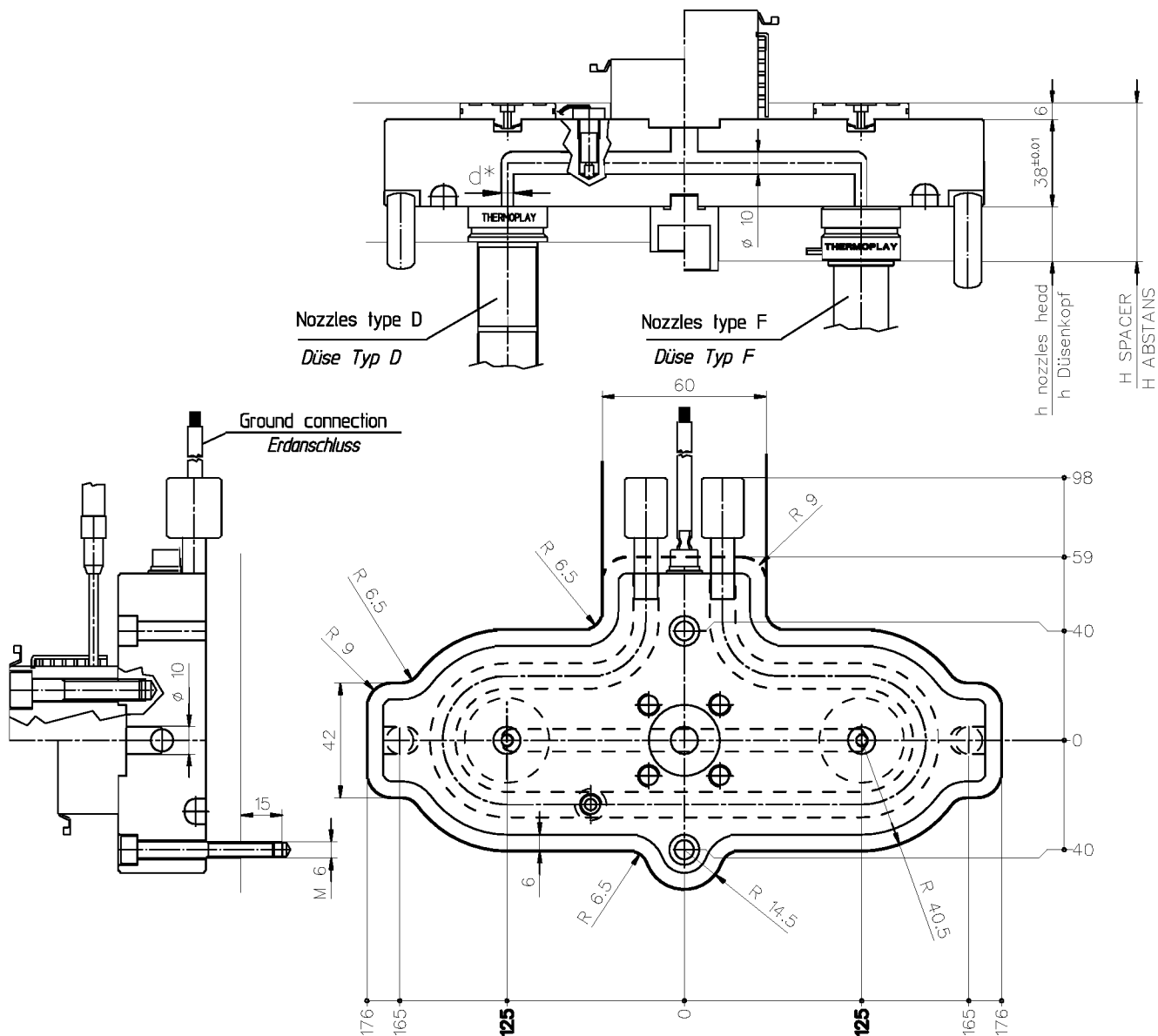


Manifold / Verteilerblock		
CODE	d*	NOZZLE TYPE / DÜSENTYP
E90141-45	∅ 4.5	D22
E90141-60	∅ 6	K5/8 ∅22 - F16 - F24
E90141-65	∅ 6.5	D30
E90141-80	∅ 8	K5/8 ∅30
E90141-115	∅ 11.5	F32 - D44

Heater / Heizung			
CODE	Q.TY MENGE	VOLT	WATT each WATT pro Stück
E92014	1	240	1700

Thermocouple / Thermofühler		
CODE	DESCRIPTION BESCHREIBUNG	Q.TY MENGE
E08562	Thermocouple Fe-CuNi Thermofühler Fe-CuNi	1

Grounded thermocouple with J type calibration  
Die Masse des Thermofuehlers ist zusammen mit dem Type J.



It is possible to manufacture special manifolds with the same overall dimensions and distance between injection centres from 240 mm up to 250 mm, to be used also with KS5/8 ∅ 44 nozzle types in addition to the indicated types.

- Ex. "Manifold interaxes 250 mm and KS5 ∅ 44 nozzles type" (special due to nozzle type)
- Ex. "Manifold interaxes 244 mm and D22 nozzles type" (special due to interaxes)
- Ex. "Manifold interaxes 246.5 mm and KS5 ∅44 nozzles type" (special due to interaxes and nozzle type)

Es ist möglich mit derselben Außenversperrung spezielle Verteilerblöcke mit dem Stichmaß der Einspritzung von 240 mm und max. 250 mm Ausgabe einzuschieben, zur Auswahl eignen sich die Düsentypen KS5/8 ∅ 44.

- Beispiel: Stichmaß 250 mm mit Dsentyp KS5 ∅ 44 (speziell für Dsentyp)
- Beispiel: Stichmaß 244 mm mit Dsentyp D22 (speziell für Stichmaß)
- Beispiel: Stichmaß 246.5 mm mit Dsentyp KS5 ∅ 44 (speziell für Stichmaß und Düsentyp)