

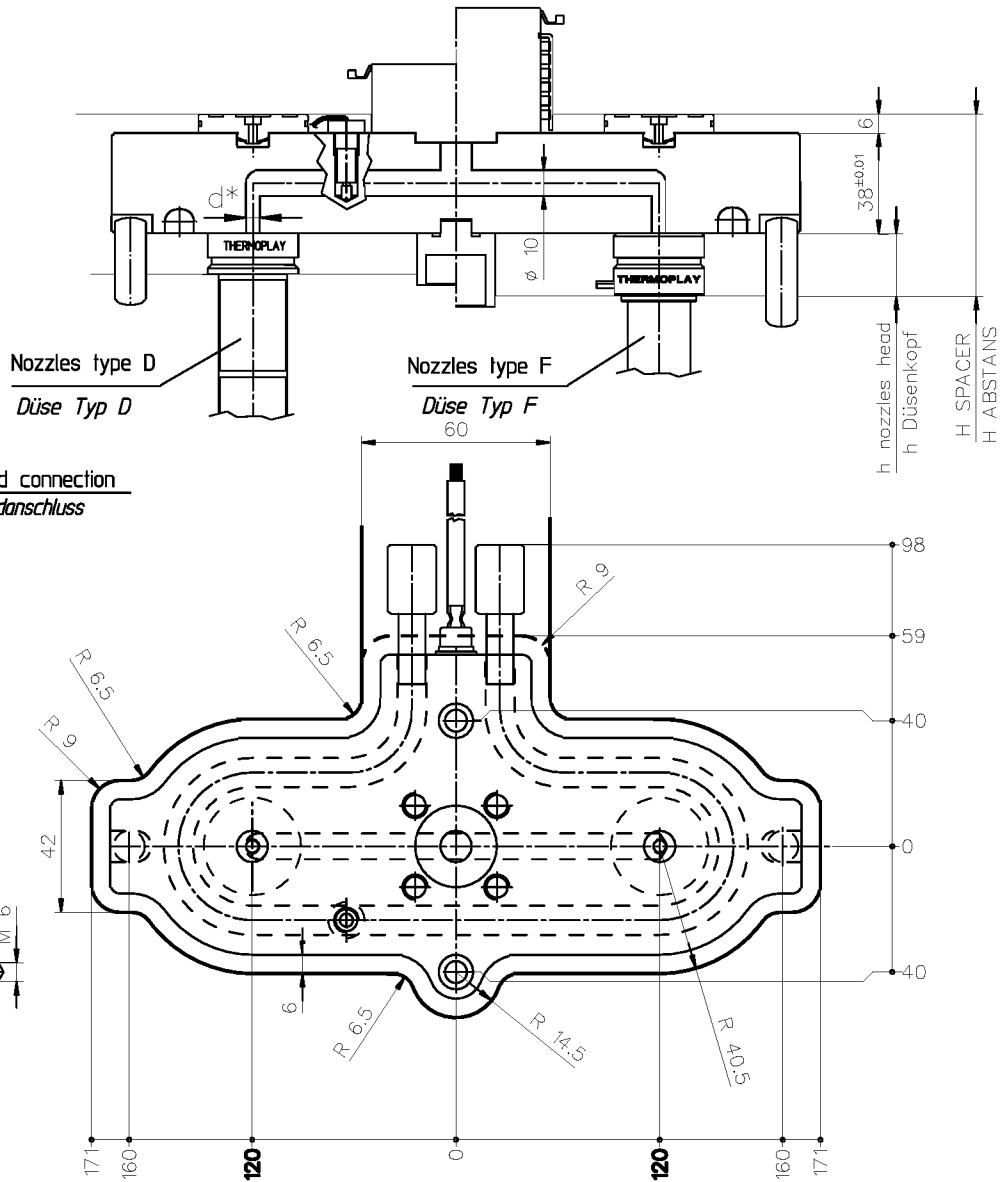
2 CAVITIES MANIFOLD INTERAXES 240 / 2 FACH HEIBKANALBLOCK STICHMAß 240 THERMOPLAY®

Manifold / Verteilerblock		
CODE	d*	NOZZLE TYPE / DÜSENTYP
E90133-45	Ø 4.5	D22
E90133-60	Ø 6	K5/8 Ø22 - F16 - F24
E90133-65	Ø 6.5	D30
E90133-80	Ø 8	K5/8 Ø30
E90133-115	Ø 11.5	F32 - D44

Heater / Heizung			
CODE	Q.TY MENGE	VOLT	WATT each WATT pro Stück
E92013	1	240	1600

Thermocouple / Thermofühler		
CODE	DESCRIPTION BESCHREIBUNG	Q.TY MENGE
E08562	Thermocouple Fe-CuNi Thermofühler Fe-CuNi	1

Grounded thermocouple with J type calibration
Die Masse des Thermofuehlers ist zusammen mit dem Type J.



It is possible to manufacture special manifolds with the same overall dimensions and distance between injection centres from 230 mm up to 240 mm, to be used also with KS5/8 Ø 44 nozzle types in addition to the indicated types.

- Ex. "Manifold interaxes 240 mm and KS5 Ø 44 nozzles type" (special due to nozzle type)
- Ex. "Manifold interaxes 234 mm and D22 nozzles type" (special due to interaxes)
- Ex. "Manifold interaxes 236.5 mm and KS5 Ø44 nozzles type" (special due to interaxes and nozzle type)

Es ist möglich mit derselben Außenversperrung spezielle Verteilerblöcke mit dem Stichmaß der Einspritzung von 230 mm und max. 240 mm Ausgabe einzuschieben, zur Auswahl eignen sich die Düsentypen KS5/8 Ø 44.

- Beispiel: Stichmaß 240 mm mit Dsentyp KS5 Ø 44 (speziell für Dsentyp)
- Beispiel: Stichmaß 234 mm mit Dsentyp D22 (speziell für Stichmaß)
- Beispiel: Stichmaß 236.5 mm mit Dsentyp KS5 Ø 44 (speziell für Stichmaß und Düsentyp)