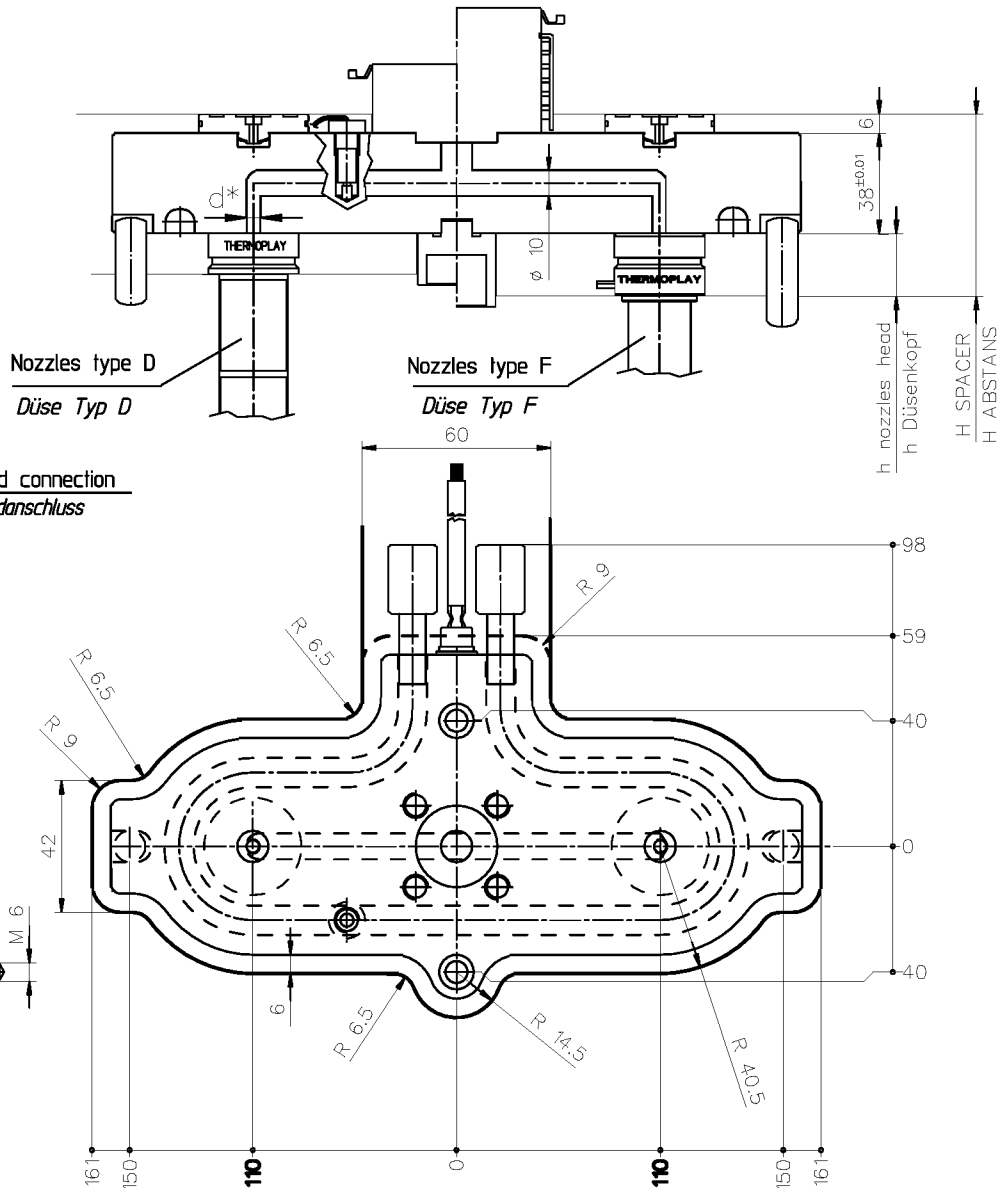


Manifold / Verteilerblock		
CODE	d*	NOZZLE TYPE / DÜSENTYP
E90129-45	Ø 4.5	D22
E90129-60	Ø 6	K5/8 Ø22 - F16 - F24
E90129-65	Ø 6.5	D30
E90129-80	Ø 8	K5/8 Ø30
E90129-115	Ø 11.5	F32 - D44

Heater / Heizung			
CODE	Q.TY MENGE	VOLT	WATT each WATT pro Stück
E92012	1	240	1500

Thermocouple / Thermofühler		
CODE	DESCRIPTION BESCHREIBUNG	Q.TY MENGE
E08562	Thermocouple Fe-CuNi Thermofühler Fe-CuNi	1

Grounded thermocouple with J type calibration
Die Masse des Thermofuehlers ist zusammen mit dem Type J.



It is possible to manufacture special manifolds with the same overall dimensions and distance between injection centres from 210 mm up to 220 mm, to be used also with KS5/8 Ø 44 nozzle types in addition to the indicated types.
 Ex. *Manifold interaxes 220 mm and KS5 Ø 44 nozzles type* (special due to nozzle type)
 Ex. *Manifold interaxes 214 mm and D22 nozzles type* (special due to interaxes)
 Ex. *Manifold interaxes 216.5 mm and KS5 Ø44 nozzles type* (special due to interaxes and nozzle type)

Es ist möglich mit derselben Außenversperrung spezielle Verteilerblöcke mit dem Stichmaß der Einspritzung von 210 mm und max. 220 mm Ausgabe einzuschieben, zur Auswahl eignen sich die Düsentypen KS5/8 Ø 44.
 Beispiel: Stichmaß 220 mm mit Dsentyp KS5 Ø 44 (speziell für Dsentyp)
 Beispiel: Stichmaß 214 mm mit Dsentyp D22 (speziell für Stichmaß)
 Beispiel: Stichmaß 216.5 mm mit Dsentyp KS5 Ø 44 (speziell für Stichmaß und Düsentyp)