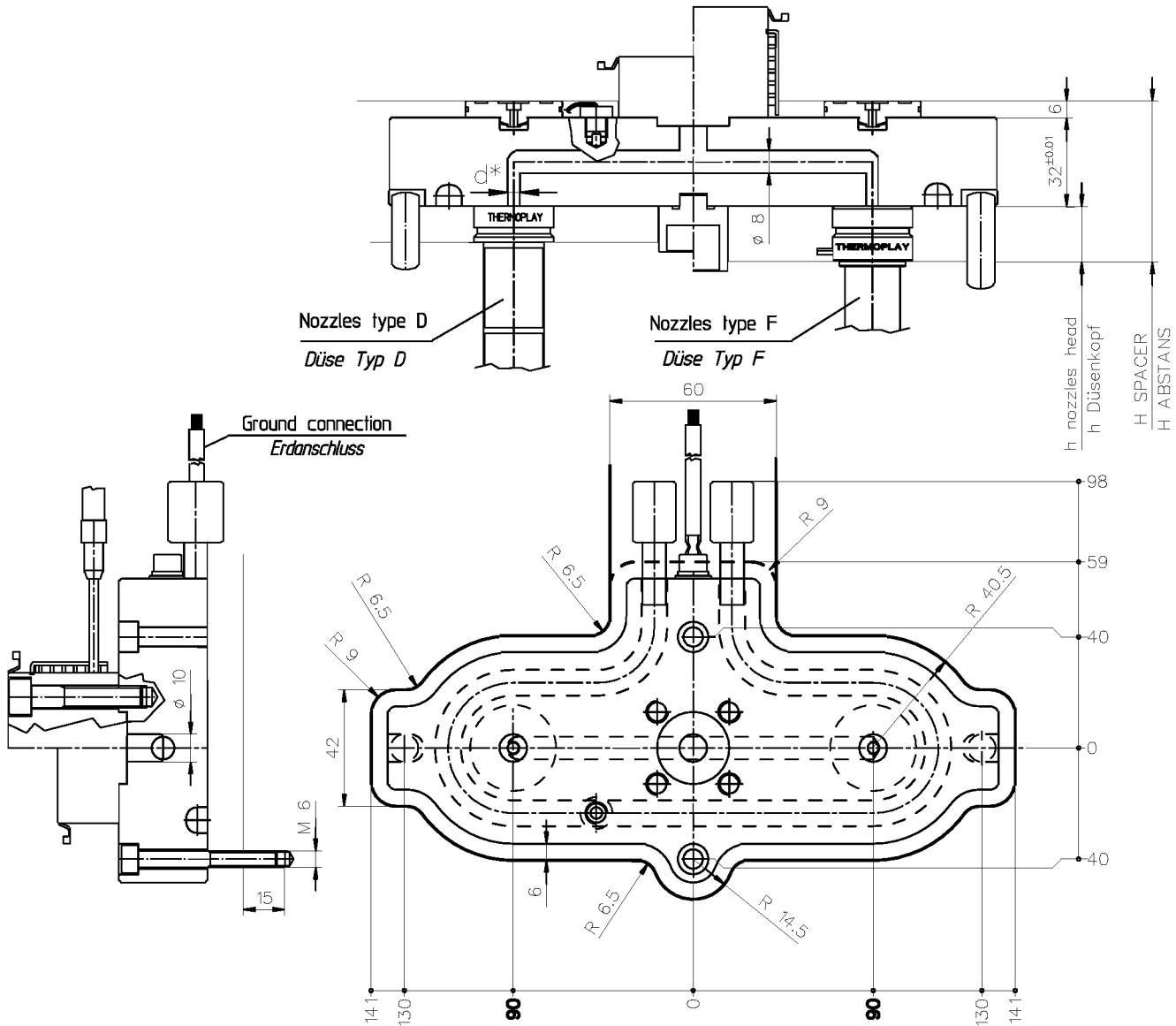


Manifold / Verteilerblock		
CODE	d*	NOZZLE TYPE / DÜSENTYP
E90121-45	Ø 4.5	D22
E90121-60	Ø 6	K5/8 Ø22 - F16 - F24
E90121-65	Ø 6.5	D30
E90121-80	Ø 8	K5/8 Ø30

Heater / Heizung			
CODE	Q.TY MENGE	VOLT	WATT each WATT pro Stück
E92007	1	240	1100

Thermocouple / Thermofühler		
CODE	DESCRIPTION BESCHREIBUNG	Q.TY MENGE
E06145	Thermocouple Fe-CuNi Thermofühler Fe-CuNi	1

Grounded thermocouple with J type calibration
Die Masse des Thermofuehlers ist zusammen mit dem Type J.



It is possible to manufacture special manifolds with the same overall dimensions and distance between injection centres from 170 mm up to 180 mm, to be used also with F32-D44-KS5/8 Ø 44 nozzle types in addition to the indicated types.
 Ex. "Manifold interaxes 180 mm and F32 nozzles type" (special due to nozzle type)
 Ex. "Manifold interaxes 174 mm and D22 nozzles type" (special due to interaxes)
 Ex. "Manifold interaxes 176.5 mm and F32 nozzles type" (special due to interaxes and nozzle type)

Es ist möglich mit derselben Außenversperrung spezielle Verteilerblöcke mit dem Stichmaß der Einspritzung von 170 mm und max. 180 mm Ausgabe einzuschieben, zur Auswahl eignen sich die Düsentypen F32 - D44 - KS5/8 Ø 44.
 Beispiel: Stichmaß 180 mm mit Dsentyt F32 (speziell für Dsentyt)
 Beispiel: Stichmaß 174 mm mit Dsentyt D22 (speziell für Stichmaß)
 Beispiel: Stichmaß 176.5 mm mit Dsentyt F32 (speziell für Stichmaß und Düsentyt)