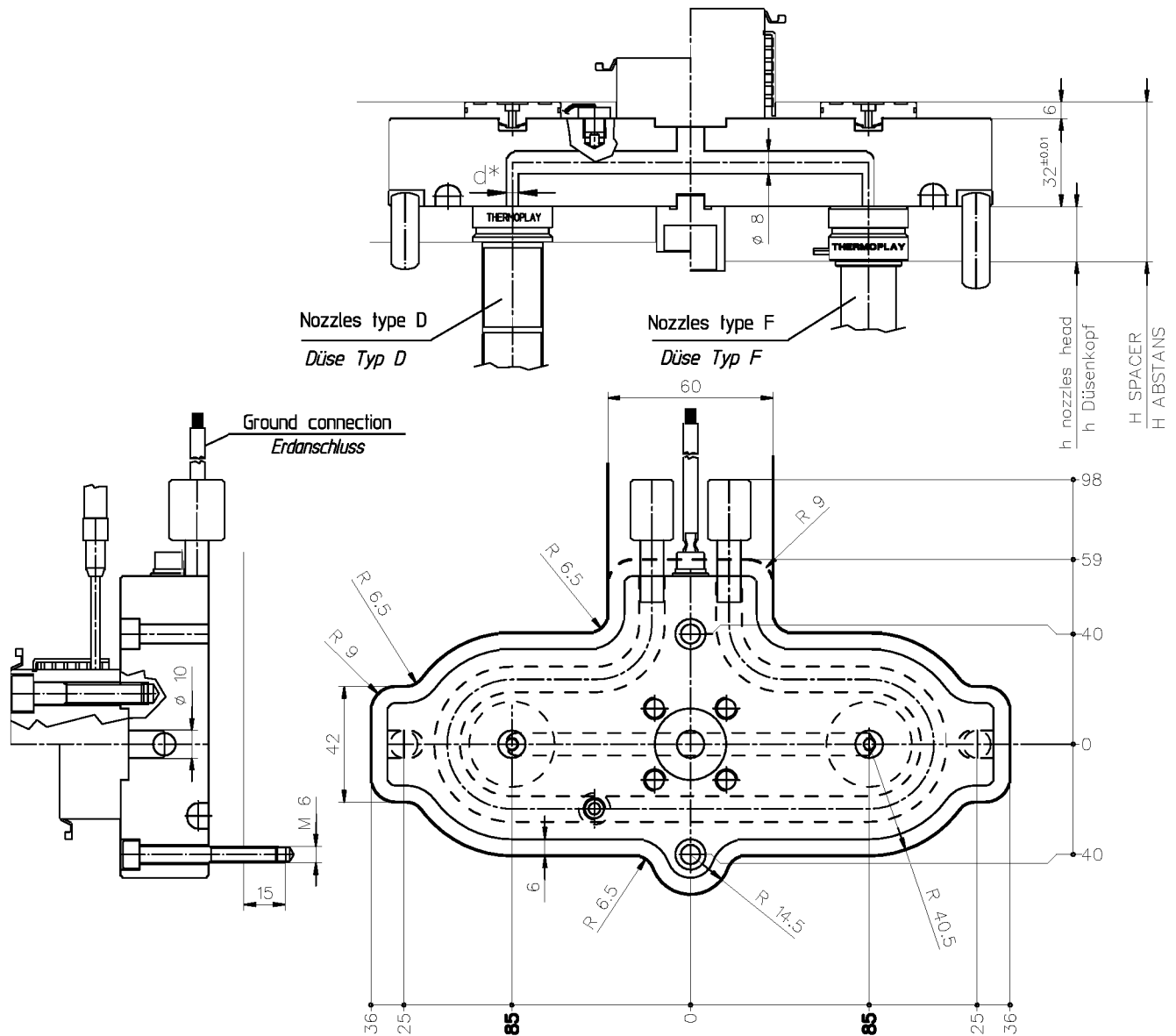


Manifold / Verteilerblock		
CODE	d*	NOZZLE TYPE / DÜSENTYP
E90117-45	Ø 4.5	D22
E90117-60	Ø 6	K5/8 Ø22 - F16 - F24
E90117-65	Ø 6.5	D30
E90117-80	Ø 8	K5/8 Ø30

Heater / Heizung			
CODE	Q.TY MENGE	VOLT	WATT each WATT pro Stück
E92052	1	240	1100

Thermocouple / Thermofühler		
CODE	DESCRIPTION BESCHREIBUNG	Q.TY MENGE
E06145	Thermocouple Fe-CuNi Thermofühler Fe-CuNi	1

Grounded thermocouple with J type calibration
Die Masse des Thermofuehlers ist zusammen mit dem Type J.



It is possible to manufacture special manifolds with the same overall dimensions and distance between injection centres from 160 mm up to 170 mm, to be used also with F32-D44-KS5/8 Ø 44 nozzle types in addition to the indicated types.

- Ex. "Manifold interaxes 170 mm and F32 nozzles type" (special due to nozzle type)
- Ex. "Manifold interaxes 164 mm and D22 nozzles type" (special due to interaxes)
- Ex. "Manifold interaxes 166.5 mm and F32 nozzles type" (special due to interaxes and nozzle type)

Es ist möglich mit derselben Außenversperrung spezielle Verteilerblöcke mit dem Stichmaß der Einspritzung von 160 mm und max. 170 mm Ausgabe einzuschleiben, zur Auswahl eignen sich die Düsentypen F32 - D44 - KS5/8 Ø 44.

- Beispiel: Stichmaß 170 mm mit Dsentyt F32 (speziell für Dsentyt)
- Beispiel: Stichmaß 164 mm mit Dsentyt D22 (speziell für Stichmaß)
- Beispiel: Stichmaß 166.5 mm mit Dsentyt F32 (speziell für Stichmaß und Düsentyt)